

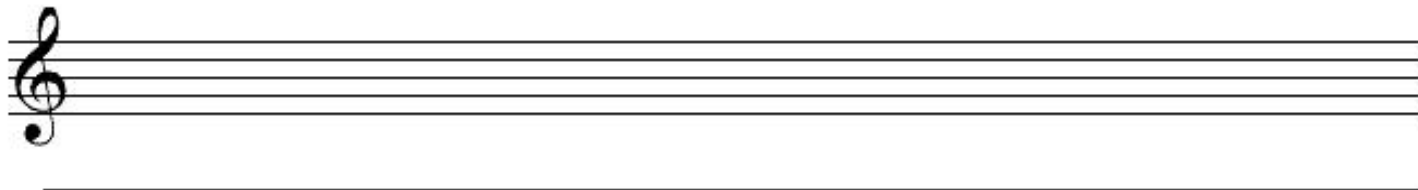
## Formation musicale

### Les intervalles – seconde et tierce

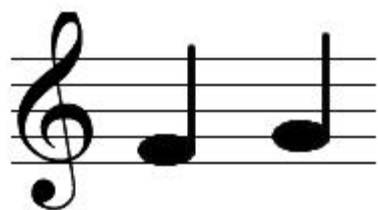
### Fiche 12

Considérons la gamme de Do. Une gamme est une suite de hauteurs séparées par des intervalles différents (ton ou demi ton) qui va de la note tonique (ici c'est le Do) à l'octave.

Je dessine la gamme de Do en écrivant ses notes en dessous



La seconde est un intervalle conjoint (les notes se suivent) ascendant ou descendant

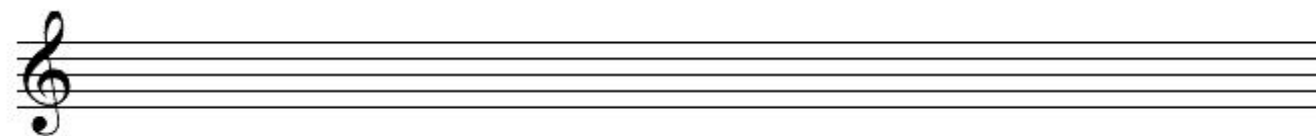


La tierce est un intervalle disjoint (les notes sont séparées d'une note)



### Exercices

Je dessine les intervalles de seconde demandés à partir de la note donnée



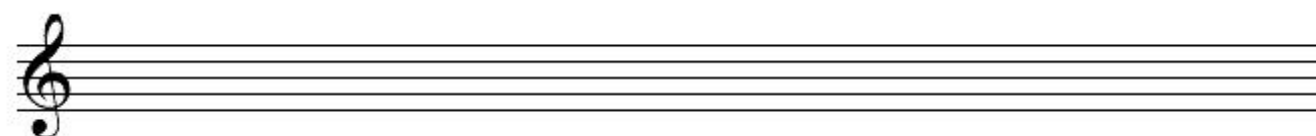
ré (2<sup>nde</sup> asc.)

la (2<sup>nde</sup> des)

do (2<sup>nde</sup> asc.)

do (2<sup>nde</sup> des)

Je dessine les intervalles de tierce demandés à partir de la note donnée



ré (3<sup>ce</sup> asc.)

la (3<sup>ce</sup> des)

do (3<sup>ce</sup> asc.)

do (3<sup>ce</sup> des)